

k.ú. Slatiňany 749796, č.parc.162; 192; 193; 194

± 0,000 = xxxx m n. m. (Bpv)

G e n e r á l n í p r o j e k t a n t		
S V I Ž N		
A u t o r	H I P	V y p r a c o v a l
SVIŽN s.r.o.	Ing. arch. Marta Ševčíková	Ing. arch. Zdeněk Ševčík
k o r e s p o n d e n č n í a d r e s a	k o n t a k t	Ing. arch. Eva Ondrušková
Zlatnická 1582/10, 110 00 Praha 1	tel.: 777 960 643	
s í d l o	mail.: sevcikova@svizn.com	
Milady Horákové 298/123,	Z o d p . p r o j e k t a n t	
160 00 Praha 6	Ing. arch. Marta Ševčíková	
i č o	č í s l o a u t o r i z a c e	
033 01 087	ČKA 04 407	
k o n t a k t		
tel.: 606 062 636		
mail.: info@svizn.com		

A k c e		
PROJEKTOVÁ PŘÍPRAVA HISTOR. ČÁSTI HŘEBČÍNA SLATIŇANY A ÚPRAVA AREÁLU		
Hřebčín Slatiňany, Zámecký park 169, 538 21 Slatiňany		
S t a v e b n í k		
Národní hřebčín Kladruby nad Labem, s. p. o., Kladruby nad Labem 1, 533 14 Kladruby nad Labem		
S t u p e ň	R e v i z e	D a t u m
DPS		11 / 2018

O z n a č e n í č á s t i	Č á s t
D.6	DOKUMENTACE STAVEBNÍHO OBJEKTU - SO.06
Č í s l o p r o f e s e	P r o f e s e
D.6.1	ARCHITEKTONICKO STAVEBNÍ ŘEŠENÍ
Č í s l o p ř í l o h y	P ř í l o h a
D.6.1.c-01	KNIHA SKLADEB

OZNAČENÍ:	POPIS:	POZNÁMKY:
D.6.1.c - 01.1	HORIZONTÁLNÍ ODSTRAŇOVANÉ SKLADBY	
D.6.1.c - 01.2	HORIZONTÁLNÍ NAVRHOVANÉ SKLADBY	



k.ú. Slatiňany 749796, č.parc.162; 192; 193; 194

± 0,000 = xxxx m n. m. (Bpv)

G e n e r á l n í p r o j e k t a n t		
S V I Ž N		
A u t o r	H I P	V y p r a c o v a l
SVIŽN s.r.o.	Ing. arch. Marta Ševčíková	Ing. arch. Zdeněk Ševčík
k o r e s p o n d e n č n í a d r e s a	k o n t a k t	Ing. arch. Eva Ondrušková
Zlatnická 1582/10, 110 00 Praha 1	tel.: 777 960 643	
s í d l o	mail.: sevcikova@svizn.com	
Milady Horákové 298/123,	Z o d p . p r o j e k t a n t	
160 00 Praha 6	Ing. arch. Marta Ševčíková	
i č o	č í s l o a u t o r i z a c e	
033 01 087	ČKA 04 407	
k o n t a k t		
tel.: 606 062 636		
mail.: info@svizn.com		

A k c e		
PROJEKTOVÁ PŘÍPRAVA HISTOR. ČÁSTI HŘEBČÍNA SLATIŇANY A ÚPRAVA AREÁLU		
Hřebčín Slatiňany, Zámecký park 169, 538 21 Slatiňany		
S t a v e b n í k		
Národní hřebčín Kladruby nad Labem, s. p. o., Kladruby nad Labem 1, 533 14 Kladruby nad Labem		
S t u p e ň	R e v i z e	D a t u m
DPS		11 / 2018

O z n a č e n í č á s t i	Č á s t
D.6	DOKUMENTACE STAVEBNÍHO OBJEKTU - SO.06
Č í s l o p r o f e s e	P r o f e s e
D.6.1	ARCHITEKTONICKO STAVEBNÍ ŘEŠENÍ
Č í s l o p ř í l o h y	P ř í l o h a
D.6.1.c-01.1	KNIHA SKLADEB - HO (HORIZONTÁLNÍ ODSTRAŇOVANÉ)

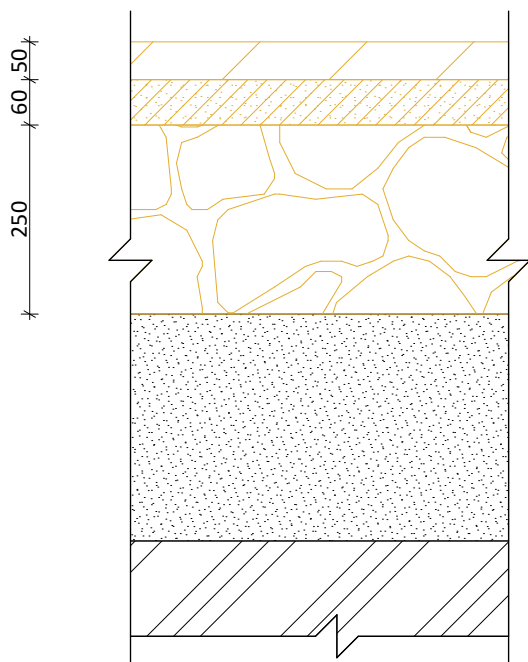
HORIZONTÁLNÍ ODSTRAŇOVANÉ SKLADBY

OZNAČENÍ:	POPIS:	POZNÁMKY:
HO_01	POVRCH PARTERU - ASFALT, HLAVNÍ NÁDVOŘÍ, STŘED	
HO_02	POVRCH PARTERU - ŽULOVÁ DLAŽBA, HLAVNÍ NÁDVOŘÍ, OKRAJ	
HO_03	POVRCH PARTERU - ASFALT, DVŮR LETNÍ STÁJE OKRAJ VÝCHODNÍ STRANA	
HO_04	POVRCH PARTERU - ASFALT, DVŮR LETNÍ STÁJE STŘED	
HO_05	POVRCH PARTERU - MLATOVÝ POVRCH, DVŮR STÁJE HŘEBCŮ	

POZNÁMKY:
- TLOUŠTKY VRSTEV JSOU UVÁDĚNY V MILIMETRECH.
- NEDÍLNOU SOUČÁSTÍ JE TECHNICKÁ ZPRÁVA D.6.1.A

OZNAČENÍ:
HO_01

POPIS:

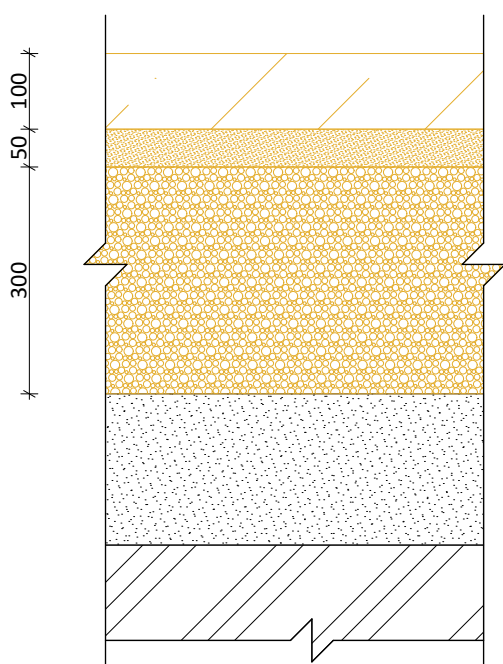
POVRCH PARTERU - ASFALT, HLAVNÍ NÁDVOŘÍ, STŘED

- ASFALTOBETON	50
- HRUBÝ ŠTĚRK	60
- SKLÁDANÉ KAMENY, ŠTĚTOVÁ VRSTVA S PROSÍVKOU NA HORNÍM LÍCI	250
- ZEMINA, NAVÁŽKA S ÚLOMKY CIHEL	-
- ZEMINA ROSTLÁ	-

POZNÁMKA: -

OZNAČENÍ:
HO_02

POPIS:

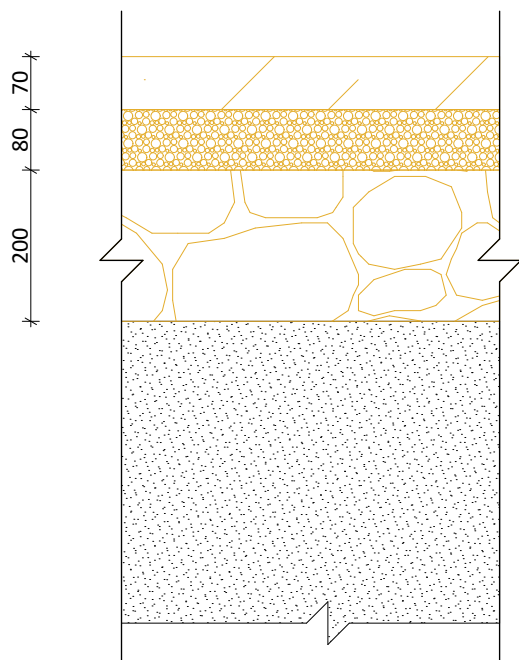
POVRCH PARTERU - ŽULOVÁ DLAŽBA, HLAVNÍ NÁDVOŘÍ, OKRAJ

- ŽULOVÁ DLAŽBA	100
- PÍSKOVÝ PODSYP	50
- SMĚS PÍSKU A ŠTĚRKOPÍSKU	300
- ZEMINA, NAVÁŽKA S ÚLOMKY CIHEL	-
- ZEMINA ROSTLÁ	-

POZNÁMKA: -

OZNAČENÍ:
HO_03

POPIS:

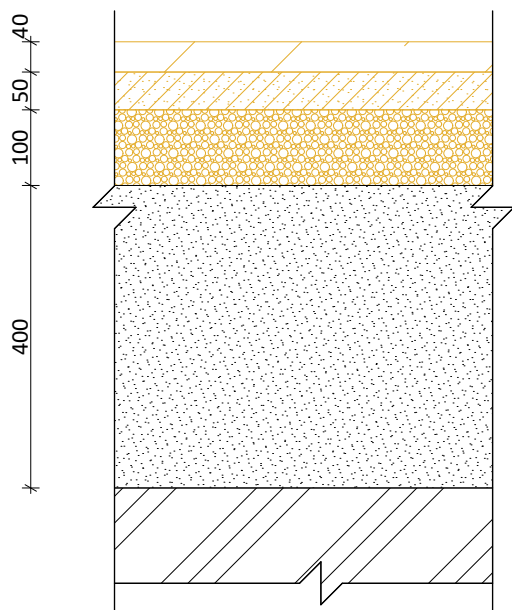
POVRCH PARTERU - ASFALT, DVŮR LETNÍ STÁJE OKRAJ VÝCHODNÍ STRANA

- ASFALTOBETON 70
- HRUBÝ ŠTĚRK S PROSÍVKOU 80
- SKLÁDANÉ KAMENY, ŠTĚTOVÁ VRSTVA S PROSÍVKOU NA HORNÍM LÍCI 200
- NAVÁŽKA S ÚLOMKY CIHEL APOD. min. 700

POZNÁMKA: -

OZNAČENÍ:
HO_04

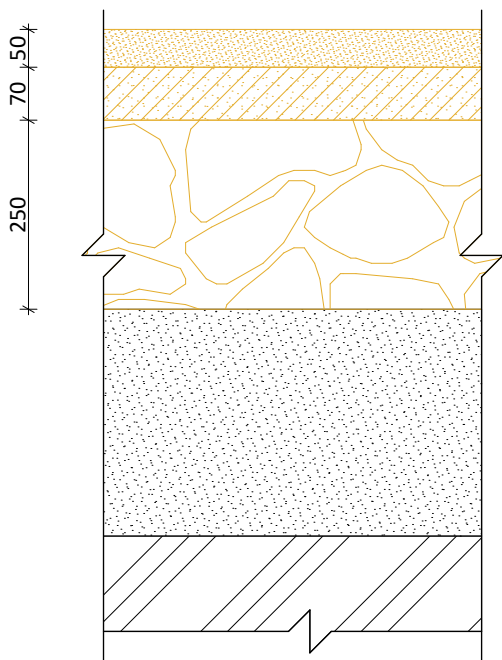
POPIS:

POVRCH PARTERU - ASFALT, DVŮR LETNÍ STÁJE STŘED

- ASFALTOBETON 40
- HRUBÝ ŠTĚRK 50
- ŠTĚRK S PROSÍVKOU 100
- NAVÁŽKA S ÚLOMKY CIHEL APOD. -
- ZEMINA ROSTLÁ -

POZNÁMKA: -

OZNAČENÍ: HO_05	POPIS: POVRCH PARTERU - MLATOVÝ POVRCH, DVŮR STÁJE HŘEBCŮ
--------------------	--



- | | |
|--|-----|
| - JEMNÝ ŠTĚRK | 50 |
| - ŠTĚRK S PROSÍVKOU | 70 |
| - SKLÁDANÉ KAMENY, ŠTĚTOVÁ VRSTVA | 250 |
| - ZEMINA, NAVÁŽKA S ÚLOMKY CIHEL APOD. | - |
| - ZEMINA ROSTLÁ | - |

POZNÁMKA: -

OZNAČENÍ: -	POPIS: -
----------------	-------------

POZNÁMKA: -

k.ú. Slatiňany 749796, č.parc.162; 192; 193; 194

± 0,000 = xxxx m n. m. (Bpv)

G e n e r á l n í p r o j e k t a n t		
S V I Ž N		
A u t o r	H I P	V y p r a c o v a l
SVIŽN s.r.o.	Ing. arch. Marta Ševčíková	Ing. arch. Zdeněk Ševčík
k o r e s p o n d e n č n í a d r e s a	k o n t a k t	Ing. arch. Eva Ondrušková
Zlatnická 1582/10, 110 00 Praha 1	tel.: 777 960 643	
s í d l o	mail.: sevcikova@svizn.com	
Milady Horákové 298/123,	Z o d p . p r o j e k t a n t	
160 00 Praha 6	Ing. arch. Marta Ševčíková	
i č o	č í s l o a u t o r i z a c e	
033 01 087	ČKA 04 407	
k o n t a k t		
tel.: 606 062 636		
mail.: info@svizn.com		

A k c e		
PROJEKTOVÁ PŘÍPRAVA HISTOR. ČÁSTI HŘEBČÍNA SLATIŇANY A ÚPRAVA AREÁLU		
Hřebčín Slatiňany, Zámecký park 169, 538 21 Slatiňany		
S t a v e b n í k		
Národní hřebčín Kladruby nad Labem, s. p. o., Kladruby nad Labem 1, 533 14 Kladruby nad Labem		
S t u p e ň	R e v i z e	D a t u m
DPS		11 / 2018

O z n a č e n í č á s t i	Č á s t
D.6	DOKUMENTACE STAVEBNÍHO OBJEKTU - SO.06
Č í s l o p r o f e s e	P r o f e s e
D.6.1	ARCHITEKTONICKO STAVEBNÍ ŘEŠENÍ
Č í s l o p ř í l o h y	P ř í l o h a
D.6.1.c-01.2	KNIHA SKLADEB - HN (HORIZONTÁLNÍ NOVÉ)

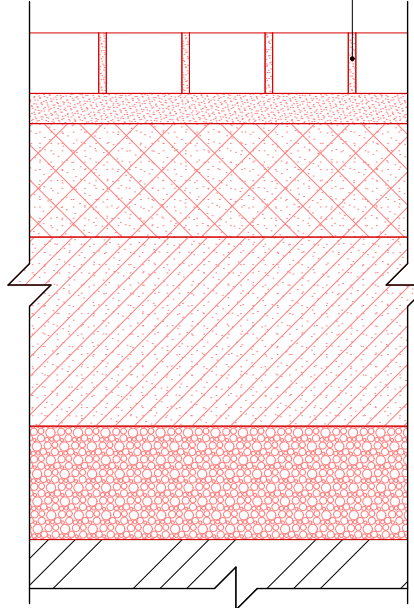
HORIZONTÁLNÍ NAVRHOVANÉ SKLADBY

OZNAČENÍ:	POPIS:	POZNÁMKY:
HN_01	POVRCH NÁDVOŘÍ - ŽULOVÁ DLAŽBA	
HN_02	OKAPOVÝ CHODNÍČEK - ŽULOVÁ DLAŽBA	
HN_03	POVRCH NÁDVOŘÍ - MLATOVÝ POVRCH	

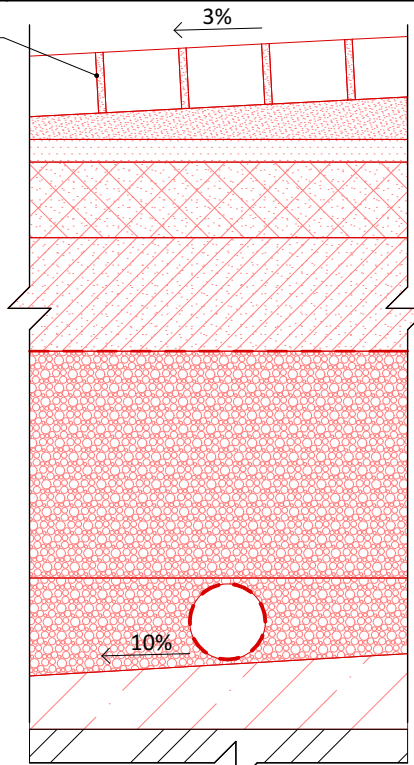


POZNÁMKY:
- TLOUŠTKY VRSTEV JSOU UVÁDĚNY V MILIMETRECH.
- NEDÍLNOU SOUČÁSTÍ JE TECHNICKÁ ZPRÁVA D.6.1.A

OZNAČENÍ: HN_01	POPIS: POVRCH NÁDVOŘÍ - ŽULOVÁ DLAŽBA
---------------------------	---

<p>SPÁRY 5-10 mm - JÍLOVITÝ PÍSEK, KAMERNIVO FR. 0-2, 0,4 mm</p> 	<ul style="list-style-type: none">- ŽULOVÉ KOSTKY 8/10 80- DRCENÉ KAMENIVO, frakce 4-8 mm 40- DRCENÉ KAMENIVO, frakce 8-16 mm 150- DRCENÉ KAMENIVO, frakce 16-32 mm 250- DRCENÉ KAMENIVO, frakce 32-63 mm 150- STÁVAJÍCÍ NAVÁŽKA -
POZNÁMKA: ŽULOVÉ KOSTKY BUDOU KLADENY ÚHLOPŘÍČNĚ, 45° K OSE DLÁŽDĚNÉHO PRUHU, NĚKOLIKRÁT ZALOMENÉ POD ÚHLEDM 90°. ŽULOVÁ DLAŽBA BUDE VE STYKU S MLATOVÝM POVRCHEM UKONČENA ZAPUŠTĚNÝM ŽULOVÝM OBRUBNÍKEM.	

OZNAČENÍ: HN_02	POPIS: OKAPOVÝ CHODNÍČEK - ŽULOVÁ DLAŽBA
---------------------------	--

<p>SPÁRY 3-5 mm - CEMENTOVÁ ZÁLIVKA</p> 	<ul style="list-style-type: none">- ŽULOVÉ KOSTKY 8/10 80- CEMENTOVÁ MALTA, spád 3% směrem od budov 30- DRCENÉ KAMENIVO, frakce 4-8 mm 30- DRCENÉ KAMENIVO, frakce 8-16 mm 100- DRCENÉ KAMENIVO, frakce 16-32 mm 150- DRENÁŽNÍ SYSTÉM:- GEOTEXTILIE, netkaná geotextilie z polypropylenu zpevněná vpichováním, 300 g/m² 5- DRCENÉ KAMENIVO, frakce 16-32 mm 300- PERFOROVANÁ TRUBKA, průměr 100, s vlnitou děrovanou stěnou z 1/3 plným dnem, obsypaná kamenivem frakce 16-32 mm min. 100- BETONOVÁ MAZANINA, sklon 10% od objektu a podélném sklonu 0,5-1% 80-100- STÁVAJÍCÍ TERÉN -
---	---

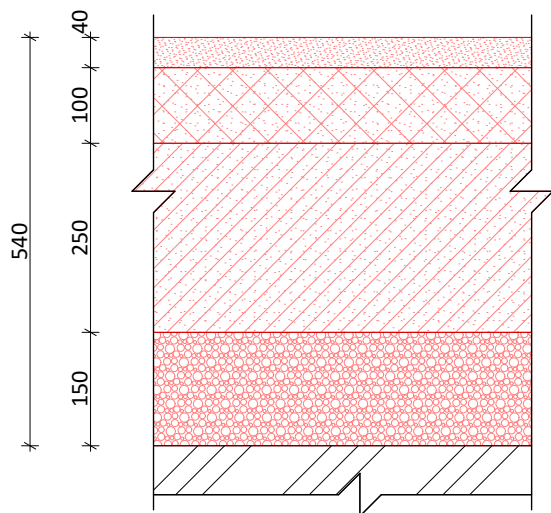
POZNÁMKA: NAPOJENÍ DEŠŤOVÝCH SVODŮ DO AREÁLOVÉ DEŠŤOVÉ KANALIZACE BUDE POMOCÍ PLNÝCH TRUBEK. PERFOROVANÉ TRUBKY BUDOU POUŽITY POUZE PRO DRENÁŽE PO OBVODU OBJEKTŮ. PŘECHOD MEZI OKAPOVÝM CHODNÍČEK A TRÁVNÍKEM, ČI MLATEM BUDE ŘEŠEN POMOCÍ OCELOVÉ PÁSOVINY VÝŠKY 90 mm, TL. 5 mm.	
---	--

OZNAČENÍ:

HN_03

POPIS:

POVRCH NÁDVOŘÍ - MLATOVÝ POVRCH



- HLINITOPÍŠČITÁ LOMOVÁ PROSÍVKA, frakce 0-4 mm 40
- DRCENÉ KAMENIVO, frakce 16-32 mm 100
- DRCENÉ KAMENIVO, frakce 32-63 mm 250
- DRCENÉ KAMENIVO, frakce 0-63 mm 150
- STÁVAJÍCÍ NAVÁŽKA -

POZNÁMKA: PŘECHOD MEZI MLATOVÝM POVRCHEM A TRÁVNÍKEM BUDE ŘEŠEN POMOCÍ OCELOVÉ PÁSOVINY VÝŠKY 200 mm, TL. 7 mm, KOTVENÉ OCELOVÝMI KOLÍKY O PRŮMĚRU 12 mm, DĚLKY 500 mm. STYK MLATOVÉHO POVRCHU A ŽULOVÉ DLAŽBY BUDE ŘEŠEN ZAPUŠTĚNÝM ŽULOVÝM OBRUBNÍKEM. ODTOKOVÉ VPUSTI V MLATOVÉM POVRCHU BUDOU OHRANIČENY 3MI ŘADAMI ŽULOVÝCH KOSTEK 8/10.

